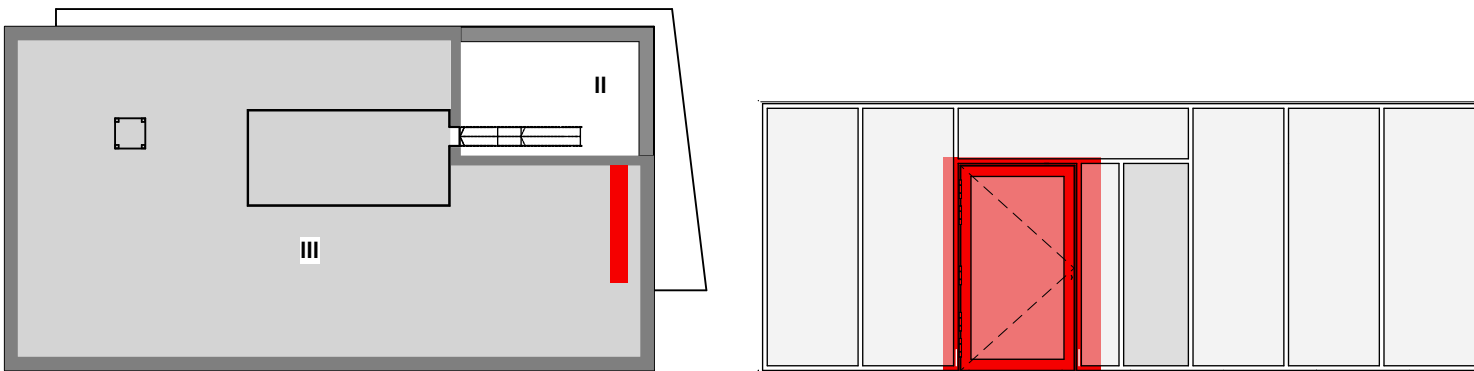


MHB Einzeltür T.EG.9001.1

Zugehöriger Raumname
Tür Gewerk
Tür Art
Öffnungsrichtung
Tür Wandmaterial
Rohbau Breite
Rohbau Höhe
Tür mind. lichte Breite
Tür mind. lichte Höhe
Brandschutzanforderung
Tür Selbstschließend
Tür Notausgang
Tür Einbruchsschutz
Tür Schallschutz
Tür Wärmeschutz
Barrierefrei
Türzarge Material
Türzarge Anschlag DIN
Türzarge Typ
Türzarge mit
Drückerhöhe
EMA
Schließsystem
Besonderheiten

Treppenraum
VE.3 05 Metallbau - Fenster /
Außentüren
Rohramenelement
L
Stb
1,36
2,22
min. 1,05
-
-
-
RC2
-
U=1,2 W/m2K
DIN
Alu
links
EZ
mit
1,00
-
EL

ANMERKUNGEN Pfosten-Riegel-Fassade
Aluminium-Pfosten-Riegel-System,
U-Wert $\leq 1,20 \text{ W/(m}^2\text{K)}$
Betretbare Riegel gegen Auftreten sichern!
Alle Metallteile pulverbeschichtet, RAL gem. Bemusterung bodentiefe Festverglasung als Sicherheitsglas
VSG innen und außen ausführen.
Alurahmenkonstruktion Tür, 75mm Profiltiefe, nach außen öffnend.
Es ist eine Werk- und Montageplanung sowie eine prüffähige Statik zu erarbeiten und vorzulegen.



RB Rohbaudetail

RB-4 Stahlbetonsöhle C30/37, WF, XC3, XF1
RB-10 Abdichtung Polymerbitumenbahn vollflächig verklebt Nähte dicht schließen, inkl. Voranstrich/Haftbrücke
RB-11 Streifenfundamente, C30/37, WF, XC3, XF1

VE3.03 Rohbau

SO Sockel

SO-1 XPS Dämmung WLG 035
SO-2 Abdichtung zementgebundene Dichtschlämme
SO-3 HDPE-Noppenbahn 8 mm, Druckfestigkeit 250kN/m², inkl. Geotextil
SO-9 Dämmkeil gem. Werk-und Montageplanung

VE3.03 Rohbau

PRF Pfosten-Riegel-Fassade

PRF-1 Aluminium Pfosten-Riegel-Fassadensystem, Pulverbeschichtung gem. Farbkonzept, Ansichtsbreite 50mm, Pfosten-Profiltiefe ca 125mm gem. statischem Erfordernis; 3-fach Isolierverglasung
PRF-2 Aluminium Pfosten-Riegel-Fassadensystem, Pulverbeschichtung gem. Farbkonzept, Ansichtsbreite 50mm, Riegel-Profiltiefe ca 130mm gem. statischem Erfordernis; 3-fach Isolierverglasung
PRF-3 Paneel-Einsetzelement, beidseitig 3mm Alublech, mit PUR Hartschaumfüllung, Montage Zutrittskontrolle und Briefkastenanlage
PRF-6 Alu-Außentür in Pfosten-Riegel-Konstruktion, 1-flgl., 75mm Profiltiefe, nach außen öffnend, Türausrüstung ist der Türliste zu entnehmen
PRF-7 Verankerung im Rohbau, gem. WMPL und Statik
PRF-9 vertikale Bauwerksabdichtung gemäß DIN 18533 als Bahnenabdichtung Anschluss an PRF
PRF-16 Einsetzelement Festverglasung, VSG, 3-scheibig,

VE3.05 Metallbau Fenster/ Außentüren

EB Estrich

EB-1 Zementestrich als Heizestrich, CT-C40-F5-S75-H45
EB-5 PE-Folie als Trennlage
EB-8 Trittschalldämmung DES, sm, WLG045
EB-9 Dämmung EPS DEO, dm, WLG035
EB-10 Randdämmstreifen
EB-12 Systemplatte Fußbodenheizung TGA, Heizschleifen im Bereich der SAuberlaufzone ausgespart

VE 3.13 Estricharbeiten

FB Fliesen/ Naturstein

FB-3 Sauberlaufmatte 22mm mit Grobfaserrips, Schwellenfrei im Estrich eingelassen, R11, inkl. Einbaurahmen Aluminium 25/20/3mm, für Reinigungszwecke herausnehmbar

VE 4.02 Heizungsanlagen

VE 3.16 Fliesenarbeiten

TÜ Türen

TÜ-40 Elektrischer Drehtürantrieb, auf Bandgegenseite liegend, nach außen öffnend,

VE.3.05 Metallbau Fenster/ Außentüren

FA Freianlagen (Fachplanung)

FA-1 Fassadenrinne mit Gitterrostabdeckung, Breite ca. 160mm, Aufbauhöhe ca. 50mm, höhenverstellbar, Neigung 0,5%
FA-2 Plattenbelag gem. Außenanlagenplanung
FA-3 Bettungsmörtel dränfähig + Filtervlies gem. Außenanlagenplanung

VE 5.01 Tiefbau / Außenanlagen

VORABZUG

| | | | | |
|--|---|----------------------|------------------------------|--|
| Projekt-Bauteil-Verfasser-Gewerk-Leistungsphase-Planart-Planinhalt-Planausschnitt-Plannr.-Index-Status DZS-XXX-ARC-ARC-5-DT-XX-D-010-XX-v | | | | |
| Bauherr | Sprinkenhof GmbH Burchardstraße 8 20095 Hamburg | | | |
| Vorhaben | Demonstrationszentrum für Sekorkopplung Am Schleusengraben 21029 Hamburg | | | |
| Bearbeiter | Zeichnungsinhalt Leitdetail P-R-Fassade- Einsetzelement Tür | | | |
| Zeichner | Datum 27.03.2026 | Maßstab 1:5, 1:20 | Index/Datum XX-27.03.2026 | |